

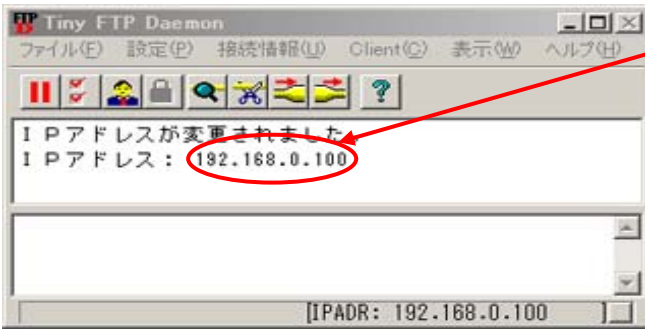
# **Tiny FTP (FTP サーバ)**

取り扱い説明書

初版 2002.12.03

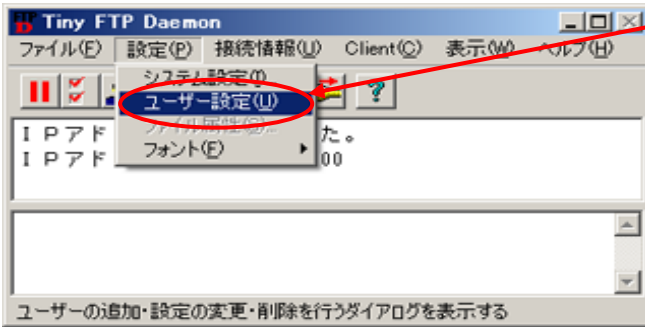
(有) オフショア

## 1. 起動画面



FTPサーバを設定したパソコンのIPアドレスが表示されることを確認します。

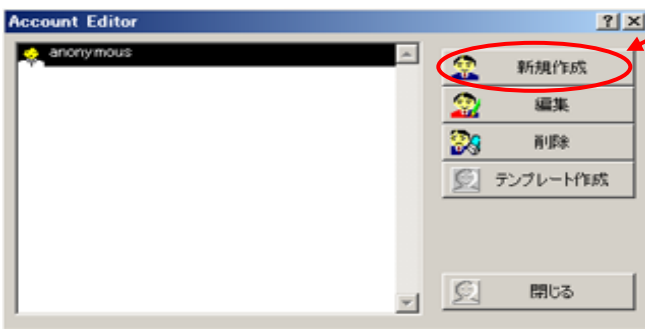
## 2. ユーザ設定



秤をユーザとして登録します。

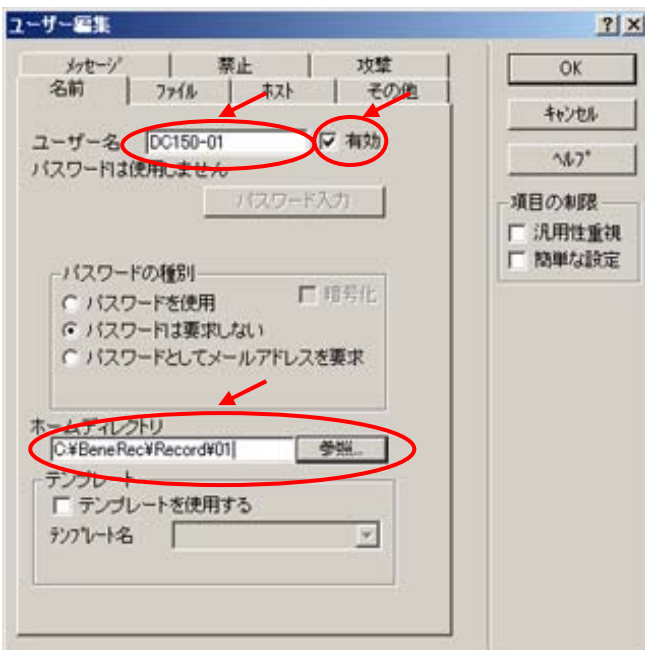
“設定(P)”メニュー “ユーザー設定(U)”メニューを選択して下さい。

### 2.1 ユーザー編集 新規作成 選択



“新規作成”メニューを選択して下さい。

### 2.2 新規作成 名前 登録



秤側の設定が下記の通りと仮定します。

秤号機番号 : 01

ユーザー名 : DC150-01

パスワード : 無し

秤からのデータを保存するフォルダ

c:\¥BeneRec¥Record¥01

“ユーザー名”項目の“anonymous”を消して、“DC150-01”を入力して下さい。

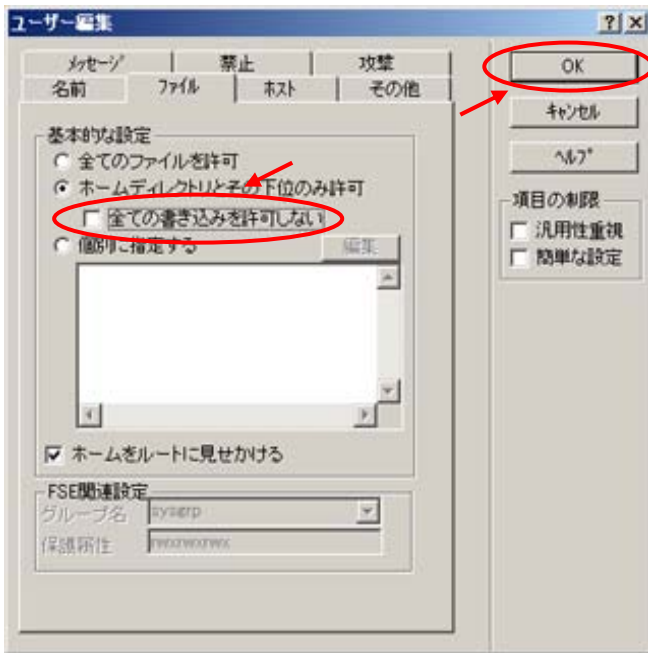
“有効”項目をチェック(クリック)して下さい

“テンプレート”項目に

“c:\¥BeneRec¥Record¥01”を入力して下さい。

“参照”ボタンを押してフォルダを選択することも出来ます

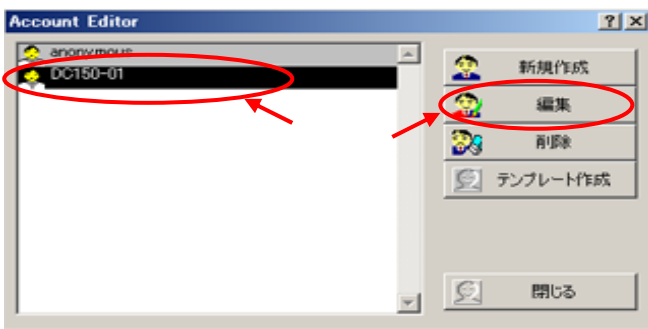
## 2.3 新規作成 ファイル 登録



“全ての書き込みを許可しない”項目のチェックを外して（クリックして）下さい。

“OK”ボタンを押して下さい。

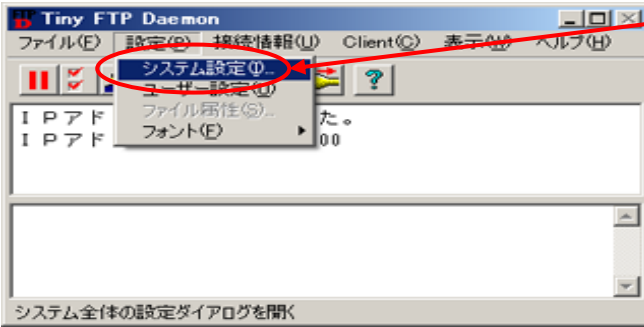
## 2.4 新規作成 登録済



作成済みのユーザーの設定内容を変更する場合  
“DC150-01”を選択（クリック）して下さい。

“OK”ボタンを押して下さい。

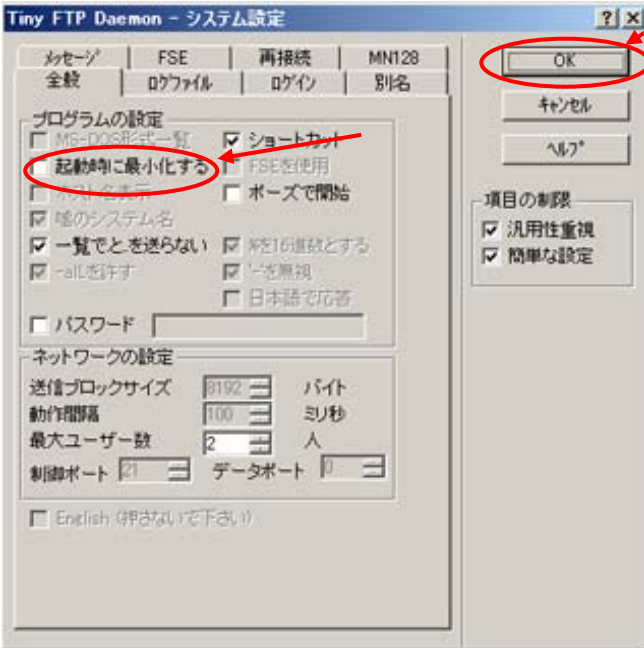
### 3. システム設定



“設定(P)”メニュー “システム設定(I)”を選択して下さい。

FTPサーバ起動後、秤とのデータ転送などの状況を確認される場合は システム設定(3.1、3.2)は行う必要は御座いません。

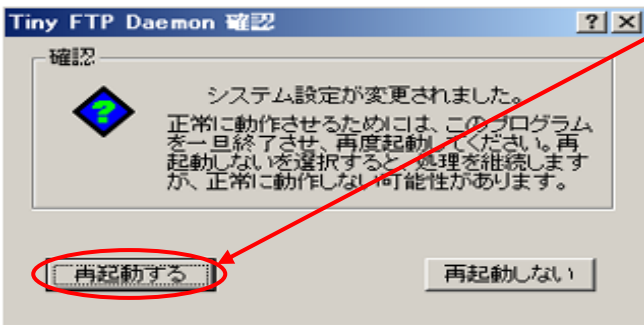
#### 3.1 システム設定 全般 設定



“起動時に最小化する”をチェック(クリック)して下さい。

“OK”ボタンを押して下さい。

#### 3.3 システム設定 再起動



“再起動する”ボタンを押して下さい。

#### 4 . 注意事項

Tiny FTP (FTP サーバ) はフリーウェアでありますので、弊社による保守対象外です。  
システムへの導入は ご使用者様の責任にてお願いします。

Tiny FTP 作者様のホームページ [http://hp.vector.co.jp/authors/VA002682/tftpd\\_frame.htm](http://hp.vector.co.jp/authors/VA002682/tftpd_frame.htm)